

Tina

Instrukcja obsługi



do 30 godzin
na baterii



Stadler Form®

Tina

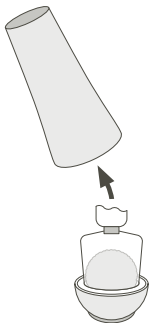


2 JAHRE GARANTIE • 2 ANNIÉE DE GARANTIE • 2 YEARS WARRANTY

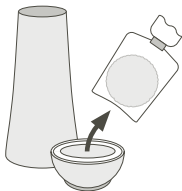
2



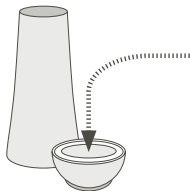
Ustawienia



1

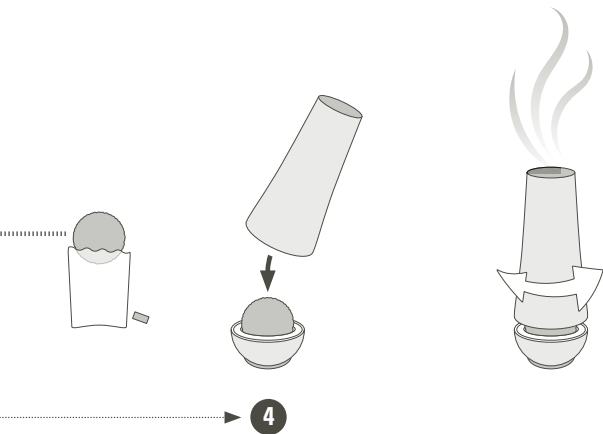


2



3

PIĘKNY AROMAT W DOMU - TO PROSTE!



Gratulujemy! Właśnie nabyliście Państwo wyjątkowy aromatyzery TINA. Przyniesie on wiele przyjemności i poprawi jakość powietrza w Waszym otoczeniu.

Podobnie jak w przypadku wszystkich domowych urządzeń elektrycznych, również w przypadku tego modelu należy zachować szczególną ostrożność, aby uniknąć obrażeń ciała, pożaru lub uszkodzenia urządzenia. Przed pierwszym użyciem urządzenia należy dokładnie zapoznać się z niniejszą instrukcją obsługi i przestrzegać wskazówek bezpieczeństwa umieszczonych na samym urządzeniu.

Opis urządzenia

Urządzenie składa się z następujących głównych komponentów:

1. Kabel USB
2. Adapter zasilacza
3. Przyłącze zasilacza
4. Górna część (przekręć w górę, aby uzyskać bardziej intensywny zapach)
5. Dolna część
6. Kontrolka LED
7. Ujścia zapachu
8. Kula zapachowa „White Amber”
9. Wskaźnik stanu baterii

Jak działa Twój produkt

Sposób, w jaki działa dyfuzor zapachowy oparty jest na naturalnej zasadzie parowania. Wentylator nawiewa powietrze przez kulki w kuli zapachowej, które są wypełnione olejkiem zapachowym, tak że zapach jest emitowany do pomieszczenia.

Ważne wskazówki dotyczące bezpieczeństwa

Przed pierwszym uruchomieniem urządzenia należy dokładnie przeczytać instrukcję obsługi i zachować ją do późniejszego wykorzystania, a w razie potrzeby przekazać ją następnemu użytkownikowi.

- Firma Stadler Form wyklucza wszelką odpowiedzialność za straty lub szkody powstałe w wyniku nieprzestrzegania niniejszej instrukcji obsługi.
- Urządzenie może być użytkowane w domu wyłącznie do celów opisanych w niniejszej instrukcji. Nieuprawnione użytkowanie i techniczne modyfikacje urządzenia mogą prowadzić do zagrożenia życia i zdrowia.
- Urządzenie i kulę zapachową należy używać i przechowywać w miejscu niedostępnym dla dzieci.
- Urządzenie może być używane przez dzieci w wieku od 8 lat i osoby o ograniczonych zdolnościach fizycznych, sensorycznych lub umysłowych lub osoby nie posiadające doświadczenia i wiedzy, jeżeli otrzymały one nadzór lub instrukcje dotyczące bezpiecznego korzystania z urządzenia i rozumieją związane z tym zagrożenia. Dzieci nie powinny bawić się urządzeniem. Dzieci nie powinny bez nadzoru wykonywać czyszczenia i konserwacji urządzenia.
- Podłączać kabel tylko do prądu zmiennego. Przestrzegać informacji o napięciu podanych na urządzeniu.

- Nie należy używać uszkodzonych przedłużaczy.
- Nie należy przeprowadzać przewodu zasilającego przez ostre krawędzie i należy upewnić się, że nie zostanie on przytrzaśnięty.
- Nie należy wyciągać wtyczki z gniazdka mokrymi rękami lub trzymając się za przewód zasilający.
- Nie używać urządzenia w bezpośrednim sąsiedztwie wanny, prysznicza lub basenu (zachowaj minimalną odległość 0,7 m). Ustawić urządzenie w taki sposób, aby osoba znajdująca się w wannie nie mogła go dotknąć.
- Urządzenie i kulę zapachową trzymać z dala od źródeł ciepła.
- Urządzenie zawiera baterię litową.
- W przypadku wycieku z baterii: Unikać kontaktu z oczami i skórą człowieka. Zebrać rozlany materiał.
- Nie umieszczać urządzenia w pobliżu źródeł ciepła. Nie wystawiać przewodu zasilającego na bezpośrednie działanie ciepła (np. rozgrzanej płyty grzejnej, otwartego ognia, gorących płyt podeszwy żelazka lub grzejników). Chronić przewody zasilające przed olejem.
- Nie należy upuszczać urządzenia. W przeciwnym razie bateria może się przegrzać, spowodować pożar lub nieprawidłowe działanie i skrócić żywotność.
- Upewnić się, że urządzenie jest prawidłowo ustawione, aby zapewnić wysoką stabilność podczas pracy i upewnij się, że nikt nie może potknąć się o kabel zasilający.
- Urządzenie nie jest odporne na zachlapanie.
- Tylko do użytku wewnątrz pomieszczeń.

- Nie należy przechowywać urządzenia na zewnątrz.
- Przechowuj urządzenie w suchym miejscu niedostępnym dla dzieci (zapakuj urządzenie).
- Jeśli przewód zasilający jest uszkodzony, musi zostać wymieniony przez producenta lub warsztat autoryzowany przez producenta, lub przez osoby o podobnych kwalifikacjach, aby uniknąć zagrożenia.
- Przed przystąpieniem do konserwacji, czyszczenia i po każdym użyciu należy wyłączyć urządzenie i wyjąć wtyczkę przewodu zasilającego z gniazdka.
- Naprawy urządzeń elektrycznych mogą być przeprowadzane wyłącznie przez wykwalifikowanego elektryka.
- Stosować wyłącznie adapter dostarczony przez producenta.
- Kula zapachowa: Działa szkodliwie w przypadku połknięcia. Może powodować reakcję alergiczną skóry. Działa bardzo toksycznie na organizmy wodne. Działa toksycznie na organizmy wodne, powodując długotrwałe skutki. Nie jeść, nie pić i nie palić podczas używania tego produktu. Unikać uwolnienia do środowiska.
- Aby przedłużyć żywotność kuli zapachowej, proszę przechowywać ją w hermetycznym opakowaniu, gdy nie jest używana. Kula zapachowa może zmniejszyć swój rozmiar, jeśli będzie używana przez kilka tygodni.

Ustawienie / obsługa

1. Umieść Tinę w pożądaney pozycji na płaskiej powierzchni. Podłącz kabel USB (1) do zasilacza (2) i do urządzenia (3), a następnie włóż zasilacz do odpowiedniego gniazdka. Alternatywnie można również podłączyć kabel USB do innego źródła zasilania, takiego jak komputer PC lub zewnętrzna bateria

(akumulator/power bank) o natężeniu min. 2A. Urządzenie jest wyposażone w baterię. Po pełnym naładowaniu pozwala on Tinie na pracę do 30 godzin bez konieczności podłączania do sieci elektrycznej.

2. Zdjąć górną część (4) pociągając ją mocno do góry. Wyjąć z torebki foliowej dołączoną do zestawu kulę zapachową (8) i umieścić ją z powrotem w urządzeniu. Następnie nałożyć górną część z powrotem na dolną (5).
3. Następnie uruchom Tinę przekręcając górną część (4) do góry. Tina otworzy się, a wentylator zacznie automatycznie rozprowadzać zapach. Im szerzej otworzysz górną część, tym intensywniejszy stanie się zapach. Podczas pracy urządzenia, światło LED z przodu (6) będzie świecić na powierzchnię pod nim, tworząc delikatną poświatę.
4. Na tylnej stronie dolnej części, obok złącza dla kabla USB (3), znajduje się wskaźnik stanu baterii (9):
 - Normalna praca przy w pełni naładowanej baterii: Dioda LED nie świeci się
 - Poziom naładowania baterii 10 % lub niższy: Dioda LED miga
 - Akumulator jest ładowany: Dioda LED świeci światłem ciągłymGdy urządzenie jest w pełni naładowane, dioda LED zgaśnie. Możesz teraz odłączyć kabel USB i korzystać z urządzenia w trybie baterii (do 30 godzin).

Uwaga: Do wyboru jest 6 różnych rodzajów zapachów kul zapachowych: White Amber, Orange Bergamot, Red Jasmine, Blue Rosewood, Black Orchid, Yellow Vanilla. Kule zapachowe możesz kupić w tym samym miejscu, w którym kupiłeś

swoją Tinę.

Czyszczenie:

Przed konserwacją i po każdym użyciu należy wyłączyć urządzenie i wyjąć kartę sieciową z gniazdka.

Ostrożnie: Nigdy nie zanurzać urządzenia w wodzie (niebezpieczeństwo zwarcia).

- Regularnie, w zależności od potrzeb: Aby wyczyścić zewnętrzną stronę, przetrzeć wilgotną szmatką, a następnie dokładnie wysuszyć.
- Regularnie w zależności od potrzeb: Czyszczenie wnętrza: Wyjmij kulę zapachową z urządzenia i umieść ją na powierzchni, która nie jest wrażliwa na zapachy. Nałożyć kroplę płynu do mycia naczyń na wilgotną ściereczkę lub gąbkę, przetrzeć nią wnętrze górnej i dolnej części, a następnie pozostawić do całkowitego wyschnięcia.

Naprawa:

- Naprawy urządzeń elektrycznych mogą być przeprowadzane wyłącznie przez wykwalifikowanego elektryka. W przypadku nieprawidłowych napraw wygasa gwarancja i nie ponosi się żadnej odpowiedzialności.
- Nigdy nie uruchamiać urządzenia, jeżeli adapter lub wtyczka są uszkodzone, jeżeli uległo awarii, jeżeli zostało upuszczone lub zostało uszkodzone w inny sposób (pęknięcia/pęknięcia obudowy).
- Nie wkładać żadnych przedmiotów do urządzenia.
- Jeżeli urządzenie nie nadaje się do naprawy, należy je natychmiast unieszkodliwić, przecinając kabel i oddać w przeznaczonym do tego celu punkcie zbiórki.

Utylizacja

Europejska dyrektywa 2012 / 19 / CE w sprawie zużytego sprzętu elektrycznego i elektronicznego (WEEE), wymaga, że stare urządzenia elektryczne z gospodarstw domowych nie mogą być usuwane w normalnym strumieniu niesortowanych odpadów komunalnych. Stare urządzenia muszą być zbierane oddzielnie, aby zoptymalizować odzysk i recykling materiałów, które zawierają i zmniejszyć wpływ na zdrowie ludzi i środowisko. Przekreślony symbol "pojemnika na kółkach" na produkcie przypomina o obowiązku selektywnej zbiórki zużytych urządzeń. Konsumenty powinni skontaktować się z lokalnymi władzami lub sprzedawcą w celu uzyskania informacji na temat prawidłowej utylizacji starego urządzenia. Kula zapachowa jest wykonana z tworzywa sztucznego nie zawierającego chloru i może być wyrzucona wraz z odpadami domowymi. Sposób utylizacji baterii: nie wyrzucaj do kosza na śmieci, elektroda jest owinięta w papier izolacyjny, może być poddana recyklingowi i ponownie wykorzystana.



Specyfikacja

Napięcie znamionowe 100–240V / 50/60Hz

Moc wyjściowa 3.5W

Czas pracy up to 30h

Wymiary 75 x 177 mm (średnica x wysokość)

Waga 300g

Poziom głośności < 26 dB(A)

Ładowanie baterii

zakres temperatur 0–45 °C

Typ baterii PN102540

Zgodność z przepisami UE CE / RoHS / EAC

PRODUCENT

**Stadler Form
Aktiengesellschaft**

Chamerstrasse 174
6300 Zug, Switzerland
Phone +41 41 720 48 48

DYSTRYBUTOR EU

Stadler Form Germany GmbH

Alt-Heerdt 104
40549 Düsseldorf, Germany
Phone +49 211 97531-640

DYSTRYBUTOR PL

DLF Sp. z o.o.

ul. Sportowa 8c
81-300 Gdynia, Polska
tel. +48 58 781 43 63

Biuro obsługi klienta

Z telefonów stacjonarnych:
801 800 160 *

Z telefonów komórkowych:
tel.: +48 58 778 95 90

*koszt połączenia jak za 1 impuls wg taryfy
operatora